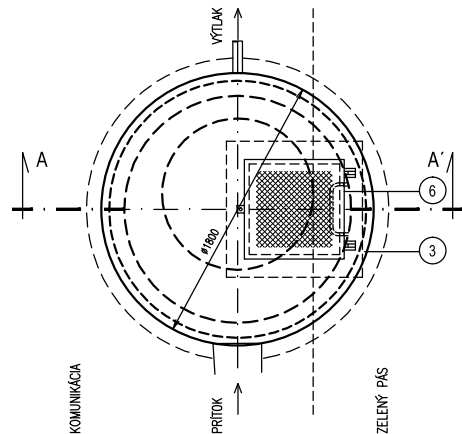
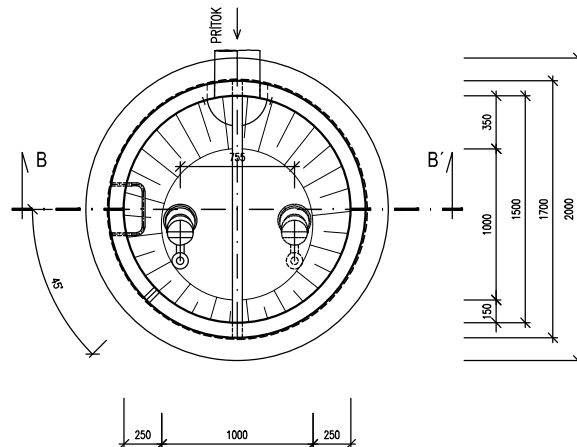


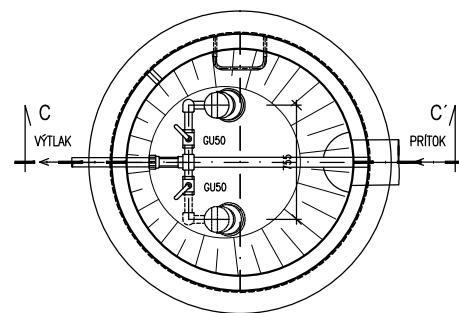
## POHL'AD



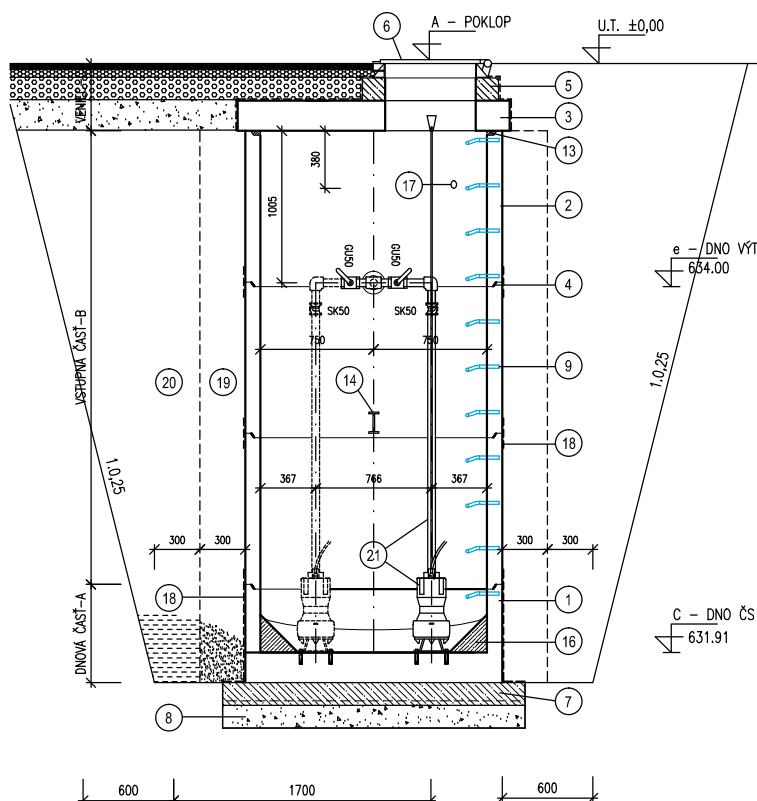
## PÔDORYS



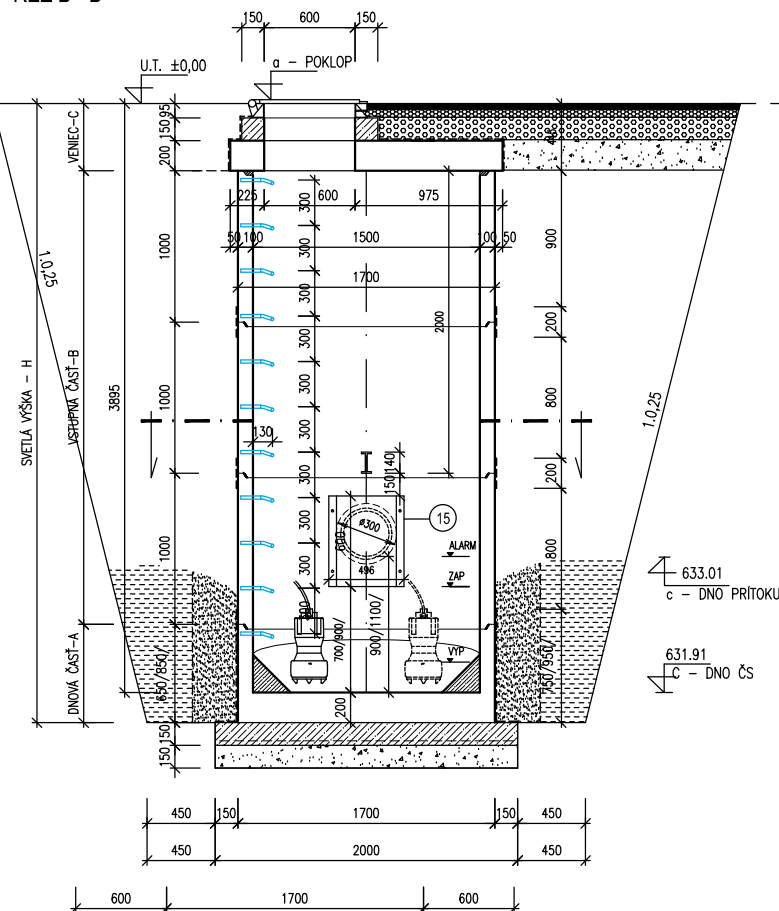
# PÔDORYS



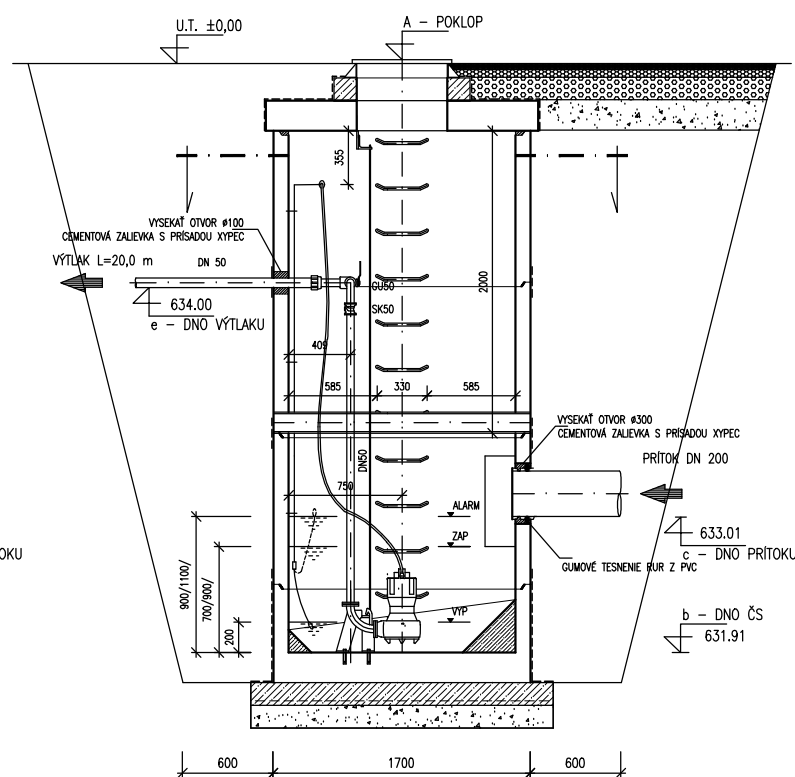
## REZ A - A'



REZ B - B'



## REZ C - C'



LEGENDA:

Č.	POPIS	POZNÁMKA
1	DNO PREFABRIKOVANÉ 1700/650 VÝŠKA DNA-OD DOBY ZÁPINANIA ČERPADLA/	PROX POPRAD
2	SKRUŽ ROVNÁ ŽELEZOBETONOVÁ 1700/1000	PROX POPRAD
3	STROPNÁ DOSKA 1800/200	STAVBA
4	TESNENIE SKRUŽÍ – kruhový profil KM – STRING Ø12, tesniaci tmel P 201	HYDROSTOP BLAVA
5	VSTUPNÝ KOMIN – VYROVNÁVACÍ PRSTENEC B 20	STAVBA
6	LIATINOVÝ ŠACHTOVÝ POKOP D 400 ŠTVORCOVÝ, UZAMYKATELNÝ	PROX POPRAD
7	PODKLADNÁ BETONOVÁ DOSKA 2000/150 – B 7,5 + SIET' ZVARANÁ Ø5	STAVBA
8	LOŽKO – ŠTRKOPIESOK	STAVBA
9	VIDLICOVÁ KANALIZAČNÁ STUPAČKA	PROX POPRAD
10	KORUGOVANÁ RÚRA PVC-U	PLASTIKA NITRA
11	GUMOVÉ TESNENIE RÔR CM 4680	PLASTIKA NITRA
12	XYPEC "Concentrate" VO FORME "DRY-PAC" – SUCHÝ TMEL	HYDROSTOP BLAVA
13	CEMENTOVÁ ZALIEVKA	STAVBA
14	NOSNIK – PROFIL Ž. I 140	STAVBA
15	USMERŇOVAČ VTKU – TVAROVANÝ PLECH 2,5x800x750	STAVBA
16	TVRDENÝ BETÓN /1 OBJ. DIEL CEMENTU, 1 OBJ. DIEL RIEČNEHO PIESKU, 2 OBJ. DIELY ČADIČOVÉJ ALEBO ŽULOVEJ DRTE Ø 5–8 mm	STAVBA
17	CHRNICA – OC RURA DN 100	STAVBA
18	HYDROIZOLÁCIA – Np, HYDROBIT V60 S35, Na	STAVBA
19	OBSYP – PIESOK HUTNENÝ PO VRSTVÁCH	STAVBA
20	ZASYP – PREHODENÁ ZEMINA HUTNENÁ PO VRSTVÁCH	STAVBA
21	TECHNOLÓGICKÁ ČASŤ – KOLOVÉ ČERPADLO + VÝTLAČNÉ POTRUBIE	

POZNÁMKA :

- BETÓN Z VODOSTAVEBNÉHO BETÓNU VB 20
- ŠACHTA PLATÍ PRE DN 300 A DN 400
- POKLOP VÁHA 162 kg, ZAŤAŽENIE 40 t

TYP ULOŽENIA – V KOMUNIKÁCIÍ

– V NESPEVNENOM POVRCHU

KÓTY V ZÁTVORKE PLATIA PRE VÝŠKU DNOVEJ ČASTI – 850 mm

KÓTY OSADENIA ČS SÚ UVEDENÉ VO VÝPISE PRVKOV ČERPACEJ STANICE !!!

HLAVNÝ PROJEKTANT : Ing. Marek Gmitro Ing. Róbert Heredoš	ZODP.PROJEKTANT : ING. IVAN BAČA	VYPRACOVAL : ING. JANA BAČOVÁ <i>Bačovú</i>	<b>B+B projekt s.r.o.,</b> Jánošíkova 26, 080 01 PREŠOV PROJEKTOVANIE VODA-KANÁL-PLYN STAVEBNÝ DOZOR Mobil: 0910/935391 e-mail: ivan.baca@slovanet.sk	
STAVEBNÍK: Mesto Spišská Belá, Petzvalova 18, 059 01 Spišská Belá				
MIESTO STAVBY: Spišská Belá, parc. č. 1856/4; 1856/1			FORMÁT: 2xA4	
NÁZOV STAVBY: KOMUNITNÉ CENTRUM SPIŠSKÁ BELÁ Spišská Belá, parc. č. 1856/4; 1856/1			DÁTUM: Jún 2018	
			ARCH.Č: 18/18	
OBJEKT: SO 02 KANALIZAČNÁ PRÍPOJKA SPLAŠKOVÁ			MIERKA: 1:20	
OBSAH:  PODORYS A REZY ČERPACEJ ŠACHTY			STUPEŇ: PSP	
ČAŠŤ: I.O.			VÝKRES Č: 4	ZVAZOK Č.
KLASIFIKÁCIA STAVBY 2 2 2 3				